

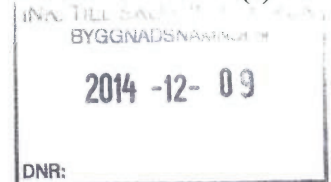


LÄNSSTYRELSEN  
VÄSTRA GÖTALANDS LÄN

Kulturmiljöenheten  
Åsa Algotsson  
010-22 45 108

MEDDELANDE  
2014-12-04

Diarienummer Sida  
431-31100-2014 1(2)



Skövde kommun  
att: Jacob Windh  
Fredsgatan 4  
541 83 SKÖVDE

### Angående arkeologisk utredning inför Dp Hasslum inom fastigheten Skövde 5:178, i Skövde kommun.

Länsstyrelsen beslutade den 21 oktober 2014 om arkeologisk utredning inom detaljplaneområdet för bostäder inom rubricerad fastighet. Av bifogad redovisning framgår att Västergötlands museum har utfört utredningen under november månad 2014.

Vi utredningen framkom, i områdets sydöstra del, lämningar som tolkades som rester efter stolphål, se bilaga. I skogsområdet gjordes en inventering. Förutom rester efter stenmurar påträffades inget av antikvariskt värde.

Länsstyrelsen bedömer att lämningarna efter stolphål ska betraktas som fornlämningar. För dessa gäller kulturmiljölagens bestämmelser. Den planerade exploateringsytan kan därför innebära ingrepp i fornlämning och kräver således Länsstyrelsens tillstånd enligt kulturminneslagen 2 kap 12 §. Det ska poängteras att fornlämningarna inte har avgränsats, och att det till fornlämningarna hör ett skyddsområde i form av ett fornlämningsområde, 2 kap. 2 § KML. Detta område har samma lagskydd som fornlämningen.

Ni bör därför ta kontakt med Länsstyrelsen för att klarlägga förutsättningarna för att bevara fornlämningarna i lämplig miljö, alternativt klarlägga villkoren för ett eventuellt ingrepp i de av kulturmiljölagens skyddade delar av området.

  
Åsa Algotsson

Bilaga

Redovisning av utförd arkeologisk undersökning upprättad av Västergötlands museum och inkommen till Länsstyrelsen den 2 december 2014

Digital kopia till

- ✓ Västergötlands museum
- ✓ Samby
- ✓ Kulturmiljöenheten



## Redovisning av utförd arkeologisk undersökning

Fält med grå bakgrund och fet ram är obligatoriska för redovisning till FMIS.  
För anvisningar, klicka på rubrikerna och länkar på sidan 2.

### Geografiska och administrativa uppgifter

Län	Kommun	Landskap
Västra Götaland	Skövde	Västergötland
Socken/Stad	Kartblad	Fastighet/kvarter
Skövde	64E7DS	Skövde 5:178

Beslutande länsstyrelse	Länsstyrelsens dnr	Beslut enligt KML	Datum för beslut
Länsstyrelsen, Västra Götaland	431-31100-2014	Särskild utredning enligt 2 kap. 11 § KML	2014-10-21

### Undersökningens art och omfattning

Undersökarens dnr/projektnr	Typ av undersökning/åtgärd	Fältarbetstid start	Fältarbetstid slut
35-2014, 14025	Särskild utredning	2014-11-24	2014-11-26
Undersökande/ansvarig organisation	Ansvarig person	Typ av exploatering	
Västergötlands museum	Catharina Henriksson	Bostäder	
Uppdragsgivare/exploatör	Antal arbetsdagar	Beräknad rapporttid	Total faktisk kostnad
Skövde kommun			

	Yta, ext (m <sup>2</sup> )	Yta (m <sup>2</sup> )	Volym (m <sup>3</sup> )	Schakt (m)	Timmar, grov	Timmar, arkeolog	Timmar, maskin
	Beräknat						
Undersökt							

### Berörda RAÄ-nr/tillfällig arbetsidentitet (objektnr)

--

### Datering

--

Rapport inkommer senare  Ja  Nej

### Sammanfattning av undersökningsresultaten och förslag till fortsatta åtgärder

<p>Sammanfattning av undersökningsresultaten</p> <p>Västergötlands museum har genomfört en arkeologisk utredning inom fastigheten Skövde 5:178 med anledning av att Skövde kommun planerar bostäder på platsen. Sammanlagt drogs 10 sökschakt med grävmaskin i områdets västra del där marken består av åker. Dessa var mellan 15-32 meter långa, 2-4,5 meter breda och mellan 0,3-0,4 meter djupa. I schaktområdets sydöstra del, schakt 7, påträffades ett mindre antal nedgrävningar som tolkades som eventuella stolphål. De var ca 0,3-0,5 m i diameter och djupet på ett par som undersöktes blev 0,3 m. Även i schakt 5 påträffades en nedgrävning, en ca 1,7 x 1,7 m x 0,3 m stor grop. I övriga schakt påträffades inget av antikvariskt intresse.</p> <p>Den västra delen av utredningsområdet utgörs av ett skogsområde som inventerades. Förutom rester efter stenmurar som delvis omgärdar åkerytan påträffades inget av antikvariskt intresse.</p>
<p>Förslag till fortsatta åtgärder</p> <p>Förundersökning inom begränsad yta.</p>

Catharina Henriksson  
(Underskrift)

2014-12-02  
(Datum)

### Uppgifter om lägesbestämning

Mätmetod	Kommentar kring inmätning
GPS	
Skala	
Medelfel vid inmätning	

[Anvisning för leverans av lägesuppgifter till RAÄ](#)

[Anvisning för leverans av lägesuppgifter till länsstyrelse](#)

[Anvisning för objekttabell för enkel lämningstyp](#)

[Anvisning för objekttabell för sammansatt lämningstyp](#)

[Anvisning för antikvarisk bedömning, skadestatus och undersökningsstatus](#)

[Anvisning för beskrivning](#)

[Anvisningar för bilaga Objekttabell för särskild utredning](#)

---

Ifylld blankett skickas till: [fmisreg@raa.se](mailto:fmisreg@raa.se)

Kontaktuppgifter: e-post: [fornsok@raa.se](mailto:fornsok@raa.se), tel: 08 - 5191 8571 må - fre 9.00 - 11.30

# Bilaga 1

Dnr: 431-31100-2014



0 30 60 120 m

1:5 000



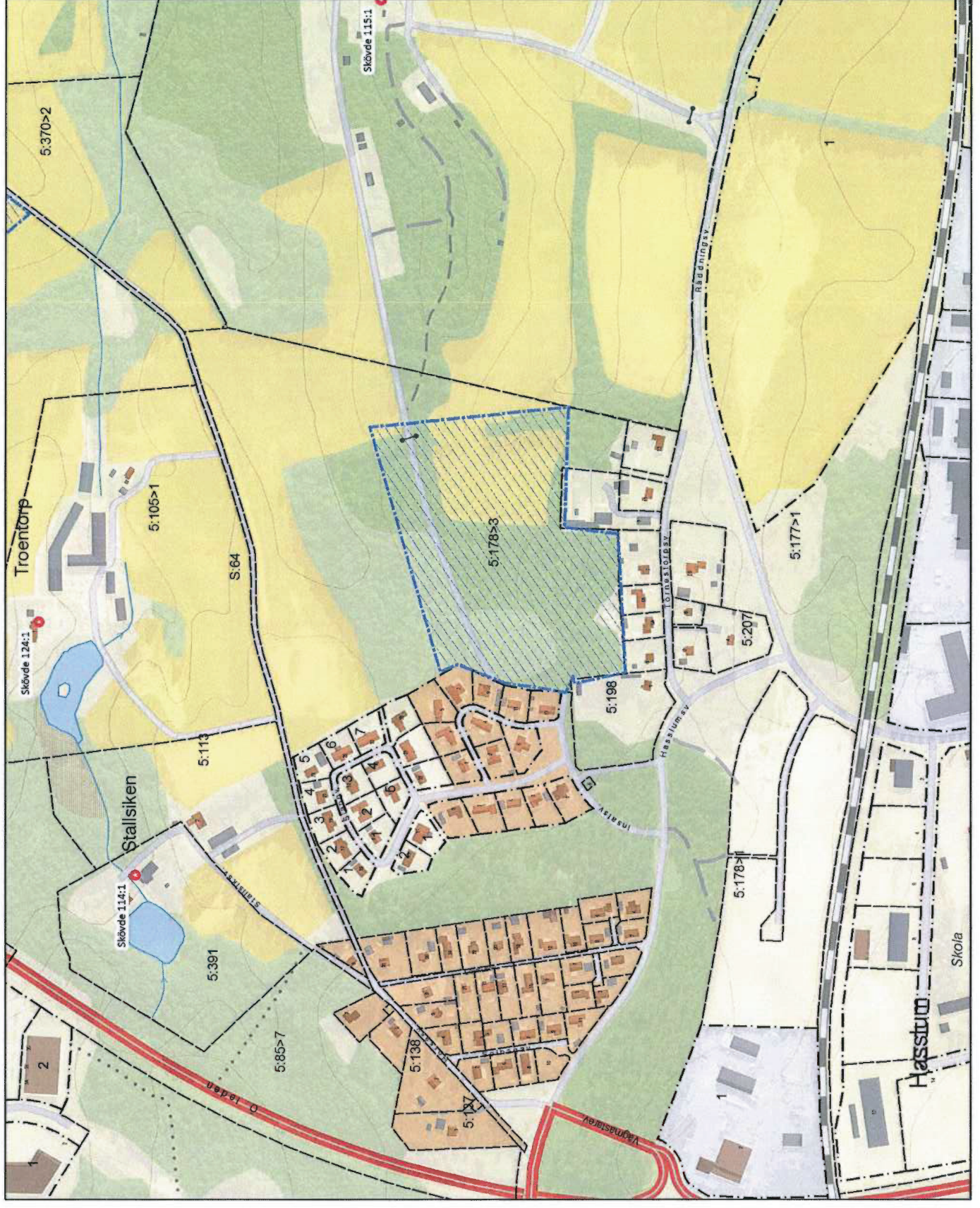
AU-område

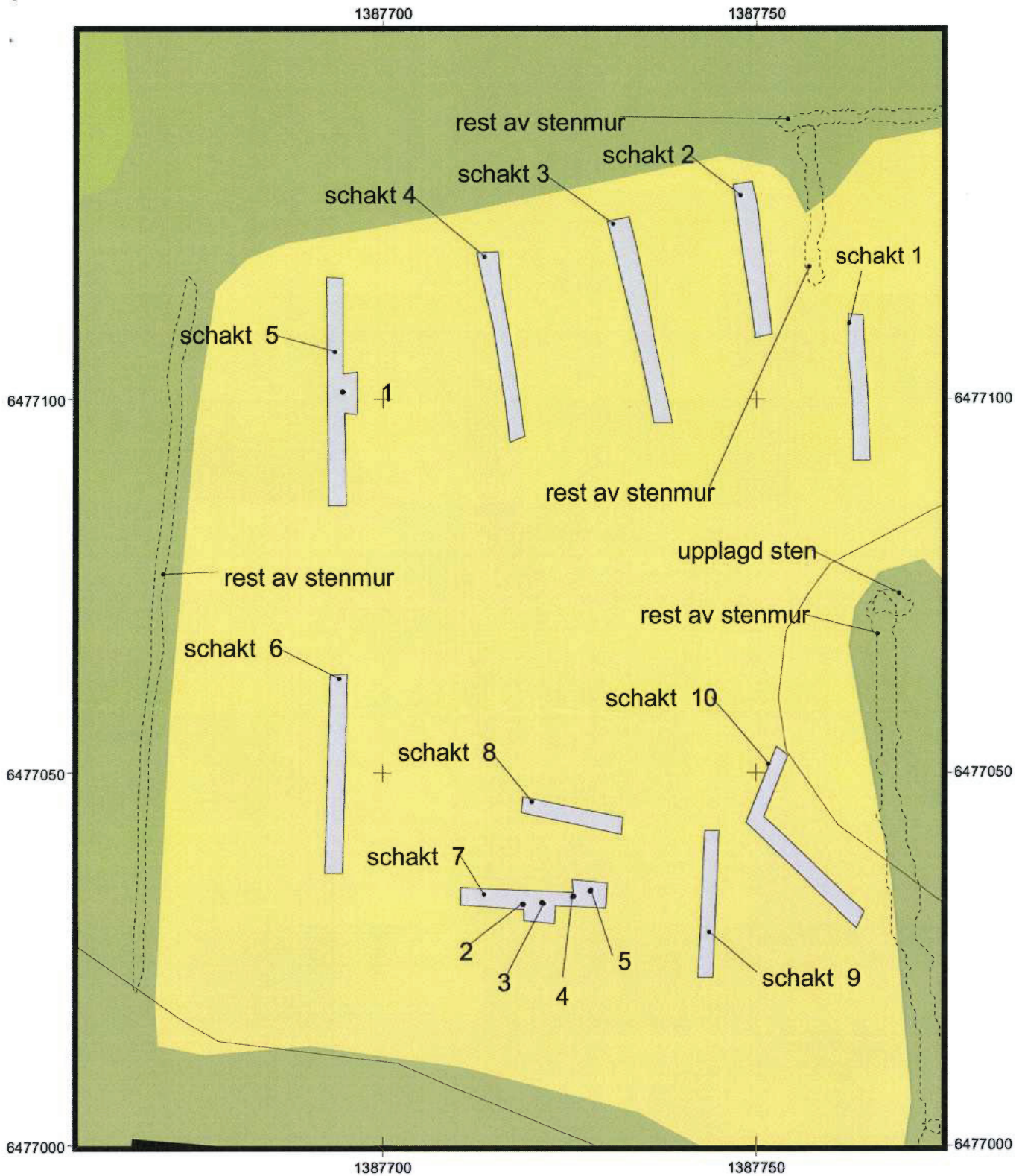
Fornlämningar

-  punktobjekt
-  linjeobjekt
-  ytobjekt



LÄNSSTYRELSEN  
VÄSTRA GÖTALANDS LÄN





Planen utvisa området där sökschakt gick att gräva samt lägen för däri funna spår av mänsklig påverkan i den leriga alven (Nr 1 - 5) samt synbara spår av laga skiftesgränser (e 1860-tal).

Koordinatsystem: RT 90 2.5 gon V

**SCHAKTPLAN**  
 Arkeologisk utredning  
 Skövde 5:178>3  
 Hasslum, Skövde